

12月～年末年始の営業案内

2023年12月7日現在

エリア	日	1	2	3	4	5	6	7	8	9	10	11	12	13	14	15	16	17	18	19	20	21	22	23	24	25	26	27	28	29	30	31	1/1	2	3	4	5	6	7	8							
	曜日	金	土	日	月	火	水	木	金	土	日	月	火	水	木	金	土	日	月	火	水	木	金	土	日	月	火	水	木	金	土	日	月	火	水	木	金	土	日	月							
丸亀	丸亀本店	11-14 17-22			11-14 17-22	定休日		11-14 17-22				11-14 17-22	定休日		11-14 17-22			11-14 17-22	定休日		11-14 17-22				11-14 17-22	定休日		11-14 17-22																			
	土器川店	11-14 17-22	11~22		11-14 17-22	定休日		11-14 17-22		11~22		11-14 17-22	定休日		11-14 17-22		11~22		11-14 17-22	定休日		11-14 17-22		11~22		11-14 17-22	定休日		11-14 17-22		11~22						11~22										
	中府店	11-14 17-22			11-14 17-22			定休日	11-14 17-22				11-14 17-22	定休日		11-14 17-22			11-14 17-22			11-14 17-22	定休日		11~22		11-14 17-22	定休日		11-14 17-22																	
高松	高松店	17-23	11~23		17-23	定休日		17-23			11~23	17-23	定休日		17-23			17-23	定休日		17-23			11~23	17-23	定休日		17-23																			
	屋島店	11-14 17-22	11~22		11-14 17-22	定休日		11-14 17-22		11~22		11-14 17-22	定休日		11-14 17-22		11~22		11-14 17-22	定休日		11-14 17-22		11~22		11-14 17-22	定休日		11-14 17-22		11~22																
	太田店	11-14 17-22			11-14 17-22			定休日	11-14 17-22				11-14 17-22	定休日		11-14 17-22			11-14 17-22			11-14 17-22	定休日		11~22		11-14 17-22	定休日		11-14 17-22																	
横浜	横浜西口店	17-23	11~23		17-23	定休日		17-23			11~23	17-23	定休日		17-23			17-23	定休日		17-23			11~23	17-23	定休日		17-23																			
大阪	心斎橋店	17-23	11~23		17-23			定休日	17-23			11~23	17-23			17-23			17-23			17-23			11~23	17-23		17-23																			
	西梅田店	17-23			17-23	定休日		17-23			11~23	17-23	定休日		17-23			17-23	定休日		17-23			11~23	17-23	定休日		17-23																			
博多	中洲店	17-23	11~23		17-23	定休日		17-23			11~23	17-23	定休日		17-23			17-23	定休日		17-23			11~23	17-23	定休日		17-23																			

クリスマス期間中の「お持ち帰り」について

以下期間中は冷蔵品のみの販売とさせていただきます。

香川県内の店舗...12月23日(土)、24日(日)、25日(月) 横浜・大阪・博多の店舗...12月23日(土)、24日(日)

※25日(月)は午前11時以降、準備時間中であっても持ち帰りの販売は行っております。

香川県内全店からのお知らせ

12月23日(土)～1月8日(祝)まではご飲食の座席予約はお受けせず、ご来店順のご案内とさせていただきます。

上記期間外については店舗までお問い合わせいただけますようお願い申し上げます。

※12月31日(日)・1月5日(金)は全店休業とさせていただきます。

ご飲食の最終受付について

お客様のご来店状況によって、お待ちいただいているお客様の人数がラストオーダーを超過することが予想される場合、その後ご来店されたお客様には営業時間内であってもご飲食をお断りする場合がございます。

※ラストオーダーは上記閉店時間の30分前です。 ※お土産はラストオーダーまでご注文いただけます。

丸亀



丸亀本店
丸亀市浜町317
TEL 0877-22-9111



土器川店
丸亀市土器町2-12-33
TEL 0877-23-3711



中府店
丸亀市中府町1-2-3
TEL 0877-22-9100

高松



高松店
高松市鍛冶屋町4-11
TEL 087-823-3711



屋島店
高松市屋島中町220-1
TEL 087-844-3711



太田店
高松市多肥下町1567-3
TEL 087-868-9811

大阪

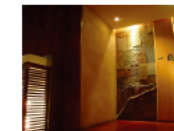


心斎橋店
大阪市中央区心斎橋筋
2-6-14 アクロスビル3F
TEL 06-6213-0817



西梅田店
大阪市北区曽根崎新地
1-3-26 ぐらんぱれ4F
TEL 06-4798-0817

横浜



横浜西口店
横浜市西区南幸2-15-1
TINOビル6F
TEL 045-317-1708

博多



中洲店
福岡県福岡市博多区中洲2-3-8
FPG links NAKASU 5F
TEL 092-291-0817